

テレビ中継放送・通信・マイクロ回線用

## NPP形 支柱式鋼管鉄柱

鉄塔高 14m、17.5m、21m



- 輸送の簡便さ、現地における組立の容易さを考慮したユニット式標準鉄塔
- NPP形支持鉄柱は、長さ 3.5m鋼管の両端にフランジ継手を付けた標準ユニットを順次継足して14m、17.5m、21mの高さに組立てます。
- 景観上シンプルなシリンダー鉄柱(鋼管鉄柱)の建設を、支柱材を用いる事で主材の軽量化・強度を確保します。



株式会社 加藤電気工業所

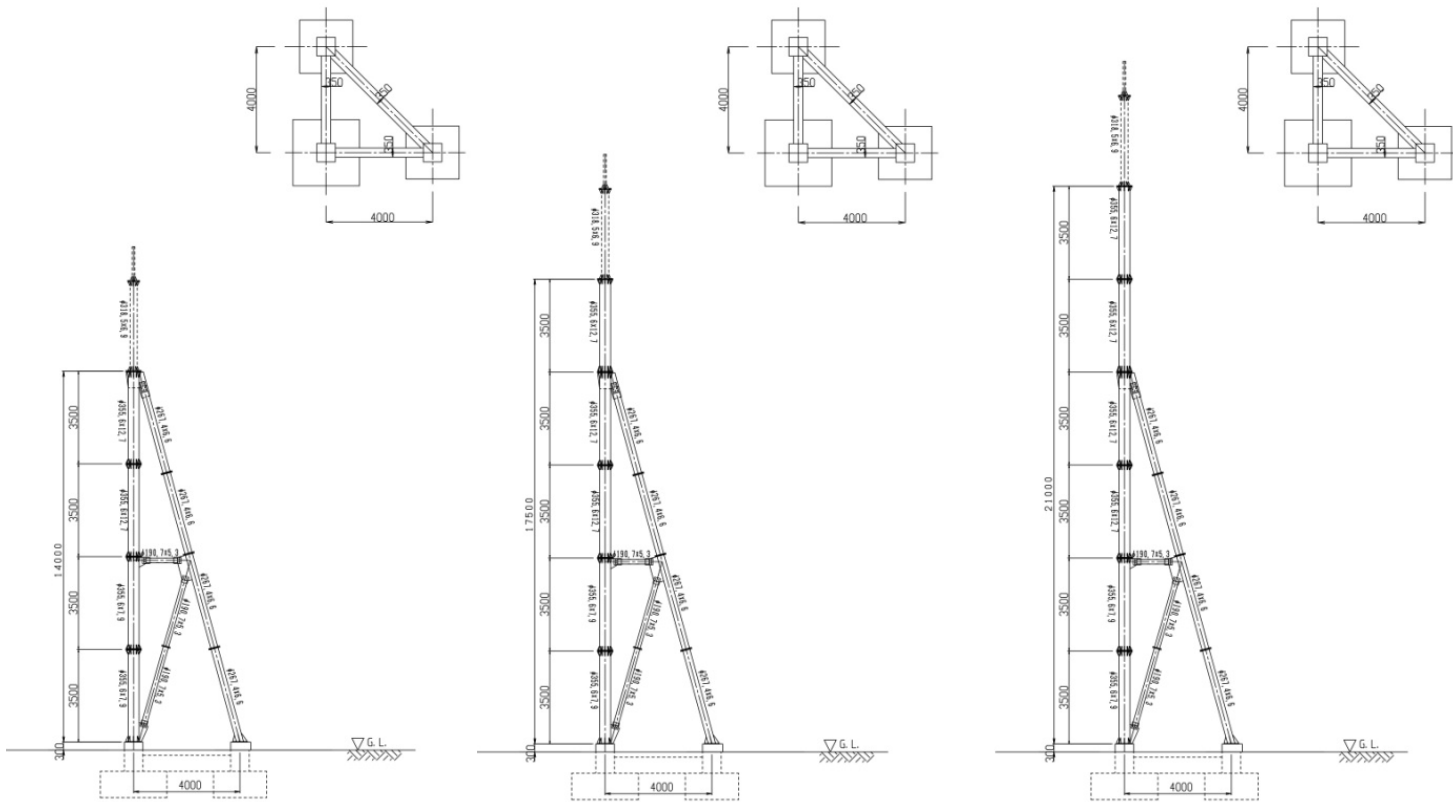
## N P P形鉄柱の種類

本柱直径 本柱高さ	φ 457.2	φ406.4	φ355.6	φ318.5	φ267.4
21m	21NPP457-4	21NPP406-4	21NPP355-4	21NPP318-4	21NPP267-4
	21NPP457-5	21NPP406-5	21NPP355-5	21NPP318-5	21NPP267-5
17.5m		17NPP406-4	17NPP355-4	17NPP318-4	17NPP267-4
		17NPP406-5	17NPP355-5	17NPP318-4	17NPP267-5
14m			14NPP355-4	14NPP318-4	14NPP267-4
			14NPP355-5	14NPP318-5	14NPP267-5

※ 基礎の根開きが4mの場合は「-4」を、5mの場合は「-5」を末尾に表記致します。

※ 建設場所の設計速度圧、搭載条件や鉄塔高さにより、  
鉄塔型式及び基礎形状を選定させて頂き、経済的な設計をさせて頂きます。

## 鉄塔概要図及び基礎



14NPP〇〇〇-〇形

17.5NPP〇〇〇-〇形

21NPP〇〇〇-〇形

※搭載条件や立地条件に合わせの特別仕様にも対応致します。

製品仕様及びご不明点ございましたらお問い合わせください。



株式会社 加藤電気工業所

ホームページ <https://kdk-katoudenki.co.jp/>

本 社 〒114-0022 東京都北区王子本町 1 - 4 - 1 3 TEL03-3905-7311 FAX 03-3905-5553  
 鳩ヶ谷工場 〒334-0013 埼玉県川口市南鳩ヶ谷 7 - 2 - 1 TEL048-288-2110 FAX 048-285-6301  
 板倉工場 〒374-0111 群馬県邑楽郡板倉町海老瀬北 7 1 1 8 TEL0276-82-4711 FAX 0276-82-2240